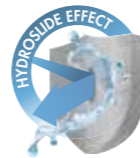


# Ceresit



## Tekutá lepenka

- vodotesná
- elastická a zosilnená vláknami
- premoštuje trhliny v podklade aj pri teplotách pod 0 °C
- znížená prašnosť
- rýchla a jednoduchá aplikácia
- overené riešenie pre náročné oblasti



Doba spracovania	Až 60 min.	
Spotreba	3,5 kg/m <sup>2</sup> pri hrúbke 2 mm	
Báza	<b>komponent A:</b> zmes cementu s vybranými minerálnymi plnivami, modifikátormi a vláknami <b>komponent B:</b> disperzia polymérov vo vode	
Teplota počas spracovania	od +5°C do +30°C	
Aplikácia obkladov	po 12 hodinách	
Schopnosť premostenia trhlín	≥ 0,75 mm pri 23°C ≥ 0,75 mm pri -5°C	podľa EN 14891
Prídržnosť	<ul style="list-style-type: none"> <li>• počiatočná pevnosť v ťahu: &gt; 0,5 N/mm<sup>2</sup></li> <li>• pevnosť v ťahu po kontakte s vodou: &gt; 0,5 N/mm<sup>2</sup></li> <li>• pevnosť v ťahu po tepelnom starnutí: &gt; 0,5 N/mm<sup>2</sup></li> <li>• pevnosť v ťahu po cykloch zmrazovania a rozmrazovania: &gt; 0,5 N/mm<sup>2</sup></li> <li>• pevnosť v ťahu po kontakte s vápennou vodou: &gt; 0,5 N/mm<sup>2</sup></li> <li>• pevnosť v ťahu po kontakte s chlóróvou vodou: &gt; 0,5 N/mm<sup>2</sup></li> <li>• prídržnosť k suchému podkladu: ≥ 0,8 Mpa</li> </ul>	podľa EN 14891 podľa EN 1542
Paropriepustnosť	trieda I Sd < 5 m	podľa EN ISO 7783-1 a EN ISO 7783-2
Kapilárna nasiakavosť a priepustnosť vody	W < 0,1 kg/m <sup>2</sup> *h0,5	podľa EN 1062-3
Odolnosť proti tlaku vody z pozitívnej strany	≤ 0,7 MPa	podľa EN1542:2000
Odolnosť proti tlaku vody z negatívnej strany	≤ 0,7 MPa	podľa EN1542:2000
Reakcia na oheň	trieda E	podľa EN 13501-1
Priepustnosť CO <sub>2</sub>	Sd CO <sub>2</sub> > 50 m	podľa EN 1062-6
Sila prídržnosti testom odtrhnutia	systém s odtrhovou skúškou: schopnosť premostenia trhlín alebo elastické systémy bez zaťaženia: ≥ 0,8 N/mm <sup>2</sup>	podľa EN 1542
Príľnavosť po tepelnej kompatibilitate	po zmáčaní a po cykloch zmrazovania-rozmrazovania s ponorením posypovej soli: > 0,8 MPa, splnené	podľa EN 13687-1 a EN 13687-2
Schopnosť premošťovať trhliny (pre vrstvu s fleecovým vystužením)	trieda A2 ≥ 250µm (-20°C)	podľa EN 1062-7
Odolnosť voči nárazu	trieda II > 10Nm, žiadne praskliny, škrabance a delaminácie	podľa EN ISO 6272-1
Odolnosť voči UV žiareniu	žiadne bubliny, praskliny a delaminácia po 1000 h vystaveniu UV žiareniu a vlhkosti	podľa EN 1062-11
Certifikáty	EN 14891 EN 1504-2 GEV Emicode EC1 PLUS - veľmi nízke emisie Preukázaná radónová nepriepustnosť	

# Tekutá lepenka

## Elastická hydroizolačná stierka



- účinná ochrana stavebných materiálov proti pôsobeniu vody, UV žiareniu a prieniku radónu
- aplikácia bez nutnosti penetrácie
- lepenie dlažieb už po 12 hodinách



HENKEL SLOVENSKO, spol. s r.o.  
Záhradnícka 91, 821 08 Bratislava  
Tel.: +421 2 333 19 111

www.ceresit.sk



www.ceresit.sk

\* o 30% menej prachu v porovnaní s CR 166 bez Fibre Force technológie



# Tekutá lepenka

## Bezpečnosť a spoľahlivosť

- Vynikajúca hydroizolácia a ochrana betónu zabraňujúca poškodeniu krytých plôch a konštrukčných prvkov
- Účinná ochrana pred poškodením spôsobeným vodou a delamináciou vrstvy dlažby

## Efektivita nákladov

- Vďaka dlhodobej ochrane zvyšuje hodnotu nehnuteľnosti
- Vďaka vysokej účinnosti znižuje náklady na údržbu
- Vhodná aj ako dodatočná hydroizolácia

## Úspora času a pohodlia

- Univerzálnosť použitia
- Rýchly postup aplikácie
- Krátka celková doba dokončenia práce

## Udržateľnosť

- Priateľská k životnému prostrediu
- Znížená prašnosť – bezpečnejšie aplikácie
- Vysoká odolnosť a dlhšia životnosť budovy alebo stavebného objektu



## Univerzálne použitie

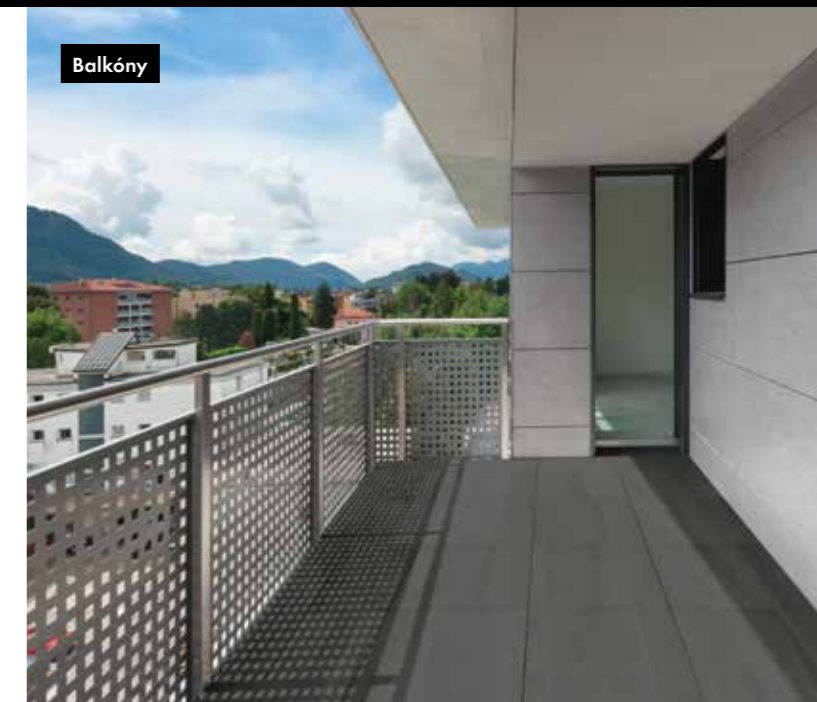
- Ručné aplikácie stierkou, štetcom alebo valčekom
- Striekateľná
- Na horizontálne a vertikálne povrchy
- Kompatibilná s tesniacou páskou

## Oblasti použitia

Vynikajúca odolnosť proti vode a flexibilita ponúka širokú škálu aplikácií, aj na deformovateľné podklady.

Ideálne pre vlhké a mokré priestory, podzemné stavby a pod dlažbu alebo drevo na balkónoch a terasách ako hydroizolácia a ochrana betónu.

Balkóny



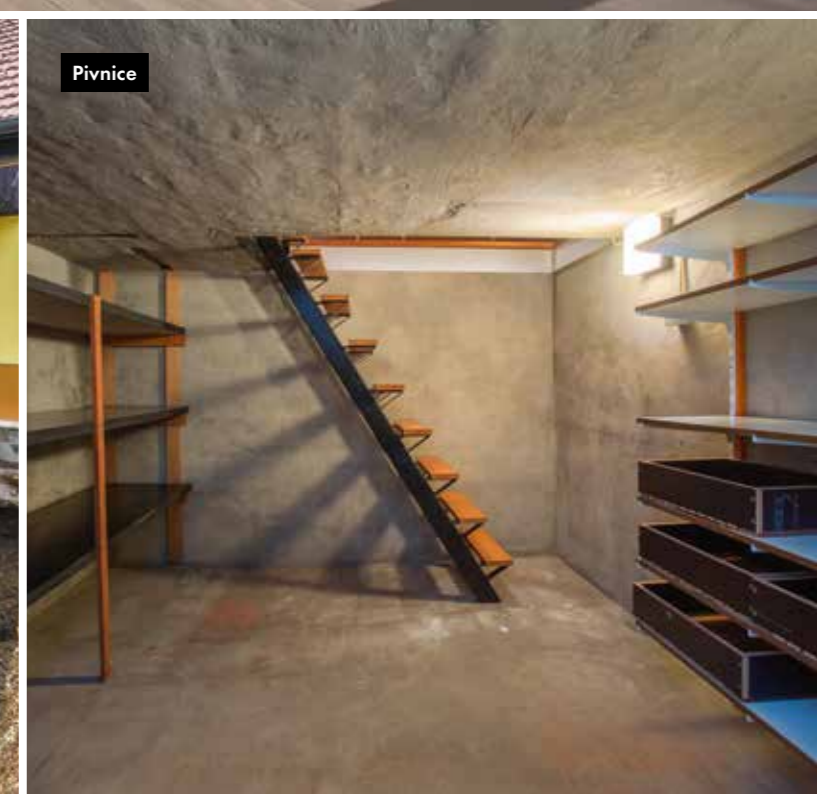
Terasy



Základové murivo



Pivnice



**STOP DUST**  
-30%  
Znížená prašnosť



**12h**  
Rýchle pokladanie

## Jednoduchosť

- Znížená prašnosť pri miešaní
- Vynikajúca plasticita
- Jednoduché miešanie a aplikácia
- Znižuje zdravotné riziko počas spracovania
- Priateľská k životnému prostrediu

## Rýchlosť

- Pokládka dlažby po 12 hodinách
- Možnosť zaťaženia tlakovou vodou po 7 dňoch
- Nie je potrebná špeciálna zosilnená sieťovina alebo špeciálny základný náter
- Stmavnutie farby znamená vysušenie